

Automation- as-a-Service

Korzyści z automatyzacji,
bez zobowiązań

„Pomyśl o tym, jak o subskrypcji szybkości, precyzji i wydajności”

Model „as-a-service” zmienił sposób, w jaki firmy wdrażają technologię. Automation-as-a-Service (AaaS) przenosi tę samą ideę do magazynowania. Wyobraź sobie współdzielenie przejazdów: płacisz za kurs, nie za samochód. Nie odpowiadasz więc za konserwację, naprawy ani długoterminowe posiadanie pojazdu.

AaaS od Element Logic to subskrypcja, w ramach której wdrażamy Twój system, a następnie monitorujemy, zarządzamy i stale optymalizujemy jego wydajność przez cały okres trwania umowy. Krótko mówiąc: zyskujesz korzyści z automatyzacji szybciej, przy przewidywalnych miesięcznych kosztach i mniejszym obciążeniu operacyjnym.

Zamiast zamrażać kapitał w sprzęcie i oprogramowaniu, subskrybujesz kompletne rozwiązanie obejmujące hardware AutoStore, pakiet oprogramowania Software Suit od



Håvard Hallås,
Group CCO at Element Logic

Element Logic oraz wsparcie ekspertów i monitoring. Dzięki temu możesz skupić się na swojej podstawowej działalności.

Od 40 lat Element Logic dąży do tego, by być najlepszym partnerem w automatyzacji – podążając za ewolucją technologii. Bazując na tym doświadczeniu, przez ostatnie lata rozwijaliśmy model AaaS.

Jestem dumny, że mogę wreszcie przedstawić AaaS od Element Logic jako praktyczną ścieżkę do nowoczesnego magazynowania łączącą wysoką wydajność z przejrzystością finansową. W obecnym klimacie gospodarczym trudno o lepszy moment, by zaoferować sposób na utrzymanie konkurencyjności bez typowego ryzyka, zobowiązań i bez jakichkolwiek inwestycji początkowych.

Z tego raportu dowiesz się, jak AaaS może wesprzeć Cię w Twoich operacjach. Mam nadzieję, że pod koniec lektury będziesz równie podekscytowany przyszłością magazynowania i intralogistyki, jak ja.

Czas zrewolucjonizować magazyny na całym świecie dzięki AaaS.

Håvard Hallås, Group Chief Commercial Officer at Element Logic



Jak to działa

Automatyzacja magazynu jeszcze do niedawna wymagała dużych inwestycji i długoterminowego zaangażowania. Dziś istnieje prostszy sposób – z mniejszą złożonością i bez konieczności wiązania się na lata.

Automation-as-a-Service brzmi obiecująco – ale jak to działa? Wyjaśniamy.

Element Logic przejmuje ryzyko za Ciebie

Jako wiodący globalny dystrybutor AutoStore znamy ten system wyjątkowo dobrze. Opracowaliśmy szereg rozwiązań programowych dedykowanych wykorzystaniu mocy sprzętu AutoStore, aby jeszcze bardziej optymalizować i podnosić wydajność Twojego magazynu.

Ta specjalistyczna wiedza sprawia, że czujemy się na tyle pewnie, by wziąć odpowiedzialność za wynik – i zaoferować Ci automatyzację w formie subskrypcji. Element Logic przejmuje ryzyko cyklu życia

systemu. Jeśli anulujesz subskrypcję po minimalnym okresie umowy, odinstalujemy Twoje rozwiązanie i wdrożymy je ponownie w innym miejscu.

„Nie kupujesz sprzętu ani oprogramowania, tylko realne wyniki” – mówi Kristian Rosseland, Vice President Element Logic Financial Services, który przez ostatni rok intensywnie pracował nad tym, aby uczynić ten model opłacalnym i o minimalnym poziomie ryzyka dla klientów.

„To, co wyróżnia naszą subskrypcję od innych, to fakt, że nie tylko dostarczamy

usługę – bierzemy odpowiedzialność za jej sukces i ciągłą optymalizację przez cały okres trwania umowy. Ta rozliczalność jest unikalna i wypełnia wyraźną lukę dla magazynów, które chcą najlepszego rozwiązania automatyzacyjnego, by rosnąć i pozostać konkurencyjne, nie stając się jednocześnie ekspertami od automatyzacji”.

„Jestem dumny, że możemy wypełnić tę lukę na rynku i zaoferować magazynom łatwiejszą drogę do automatyzacji”.

Wszystko w ramach jednej usługi

Eksperci Element Logic wspierają Cię na każdym etapie – od wdrożenia i integracji z Twoim istniejącym WMS i innymi systemami, po zarządzanie operacjami, konserwację i aktualizacje. Wszystko wliczone w opłatę subskrypcyjną, bez dodatkowych kosztów.

Oprogramowanie i sprzęt są zawsze aktualne, a dzięki ciągłemu monitorowaniu systemu proaktywnie optymalizujemy Twoje operacje, korzystając z analityki magazynowej i najnowszych branżowych spostrzeżeń. Dzięki temu możemy gwarantować poziom wydajności i dostępności, a Element Logic bierze współodpowiedzialność za realizację Twoich kluczowych wskaźników KPI.

Innymi słowy, dzięki AaaS nie musisz inwestować czasu ani pieniędzy, aby samodzielnie stać się ekspertem w automatyzacji.

Przewidywalne koszty

Jeśli w trakcie trwania subskrypcji konieczna jest konserwacja, wymiana

części, aktualizacja lub inna usługa – nasi eksperci wykonają ją natychmiast, bez dodatkowych opłat. Masz pewność, że rozwiązanie jest zawsze aktualne pod względem najnowszych ulepszeń technologicznych, stale utrzymywane przez wiodących ekspertów w optymalizacji magazynów. A wszystko to przy zachowaniu przewidywalnych kosztów.

Ponieważ nigdy nie musisz martwić się o dodatkowe lub nieoczekiwane koszty, Automation-as-a-Service to najbardziej przewidywalna forma automatyzacji magazynu. Jest to szczególnie ważne, jeśli Twoim celem jest szybki rozwój i nie chcesz zamrażać całego kapitału w jednym magazynie.

Średni ROI dla inwestycji w automatyzację magazynu wynosi od trzech do pięciu lat. Dzięki Automation-as-a-Service możesz osiągnąć pozytywny wynik finansowy już w pierwszym roku.

Nie jesteś właścicielem rozwiązania

Ważne jest, by zrozumieć, że w przypadku Automation-as-a-Service nie będziesz właścicielem rozwiązania. Oznacza to, że Element Logic kontroluje sprzęt i oprogramowanie, a eksperci zajmują się konserwacją, aktualizacjami i zarządzaniem cyklem życia w ramach umowy serwisowej.

W zamian zyskujesz przewidywalne OpEx, zmniejszone ryzyko operacyjne i ciągłą optymalizację. Rezygnujesz jednak z potencjalnych długoterminowych oszczędności, które mogłoby przynieść pełne posiadanie systemu.

Dlaczego AaaS zmienia reguły gry

Automation-as-a-Service obniża próg wejścia w automatyzację magazynu – nawet dla obiektów działających dotąd w pełni manualnie. Model AaaS oferuje szereg korzyści w porównaniu z tradycyjnym procesem zakupowym.

Oto najważniejsze korzyści, które powinieneś znać.

Eliminacja ryzyka

Wybierając Automation-as-a-Service, zyskujesz dostęp do najnowocześniejszej technologii i jednocześnie ograniczasz ryzyko w sposób, którego tradycyjne modele zakupowe nie zapewniają.

Dzięki AaaS możesz dostosowywać i skalować swoje rozwiązania automatyzacyjne zgodnie z popytem, pozostając krok przed konkurencją.

Technologia w branży intralogistycznej

rozwija się szybko. Subskrypcja usług automatyzacji zapewnia, gwarantuje, że zawsze korzystasz z najnowszych rozwiązań i utrzymujesz przewagę rynkową.

Brak inwestycji początkowej

Kapitał, który w tradycyjnym modelu zostałby zamrożony w początkowej inwestycji, możesz przeznaczyć na inne działania wspierające rozwój firmy.

Możesz zdywersyfikować środki i inwestować w to, co kluczowe dla wzrostu,



przez ekspansję na nowe rynki, badania i rozwój, pozyskiwanie talentów lub poprawę doświadczeń klientów.

Elastyczność, jaką dają AaaS, pozwala szybko reagować na nowe możliwości, wchodzić na nowe rynki i zachować zwinność w dynamicznie zmieniającej się branży, co jest fundamentem długoterminowego sukcesu.

Nie musisz być ekspertem

Gdy nie jesteś właścicielem rozwiązania, nie potrzebujesz rozległej wiedzy z zakresu robotyki, zoptymalizowanego tuningu AutoStore, integracji oprogramowania czy konserwacji systemu.

Oznacza to, że nie potrzebujesz wyspecjalizowanego zespołu do analizy wydajności magazynu ani optymalizacji – Element Logic zrobi to za Ciebie.

Spędziliśmy dekady, doskonaląc naszą wiedzę w dziedzinie automatyzacji. Nie

musisz powtarzać tego procesu, aby korzystać z efektów w postaci większej efektywności i produktywności.

Nie martw się o konserwację

Subskrybując usługi automatyzacji od Element Logic, zdejmujesz z siebie obowiązek zarządzania złożonymi systemami i rozwiązywania problemów, ponieważ my zajmujemy się konserwacją, aktualizacjami i wsparciem, pozwalając Ci skupić się na podstawowych operacjach biznesowych bez dodatkowego stresu.

Zawsze aktualne oprogramowanie i sprzęt

Znaczącą zaletą AaaS jest to, że zarówno komponenty sprzętowe, jak i programowe pozostają zawsze aktualne.

Element Logic jest odpowiedzialny za utrzymywanie i aktualizowanie oprogramowania oraz integrację nowych funkcji w Twoim rozwiązaniu AaaS natychmiast po ich wprowadzeniu.



Skalowanie bez CapEx

Przewidywalne miesięczne koszty uwalniają kapitał na rozwój.



Wspólna odpowiedzialność

Przepustowość i dostępność są gwarantowane, ponieważ Element Logic dzieli odpowiedzialność za wskaźniki KPI. Monitoring, oprogramowanie, konserwacja, części zamienne i optymalizacja są wliczone.



Elastyczność operacyjna

Skaluj rozwiązanie w miarę zmieniających się potrzeb biznesowych.



Szybki ROI

Niższe koszty krótkoterminowe i ograniczone ryzyko finansowe.



Wsparcie ekspertów

Get started quickly with help from our experts. We ensure a smooth transition to automation across your team and keep operations running as efficiently as possible.



Zarządzanie cyklem życia

Finansujemy, zarządzamy, ponownie wdrażamy, aktualizujemy i odpowiedzialnie poddajemy recyklingowi Twój sprzęt, wspierając Cię w realizacji celów zrównoważonego rozwoju.

Zrównoważony krok w stronę nowoczesnej intralogistyki

Jak widać, istnieje wiele powodów, dla których AaaS to rozsądny wybór dla firm każdej wielkości i z różnych branżach.

Kolejną korzyścią AaaS jest jego wkład w bardziej zrównoważoną branżę intralogistyczną. Cała koncepcja opiera się na ponownym wykorzystywaniu i przeznaczaniu sprzętu oraz innych komponentów w ekosystemie automatyzacji magazynów.

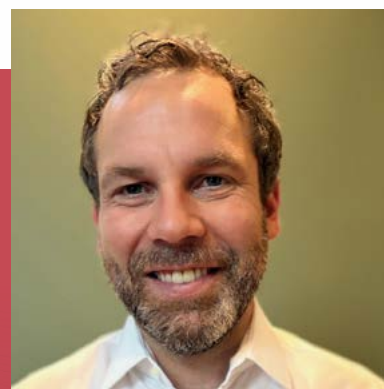
Dzięki ponownemu wykorzystaniu istniejącej infrastruktury i sprzętu AaaS minimalizuje

odpady i redukuje zapotrzebowanie naszej branży na surowce.

Modułowy charakter automatyzacji magazynów od Element Logic pozwala na skalowanie i integrację dodatkowego sprzętu lub funkcjonalności w miarę potrzeb, bez zbędnych odpadów.

“ *Automation-as-a-Service opiera się na idei gospodarki o obiegu zamkniętym, w której zasoby są optymalnie wykorzystywane i ponownie używane, a nie wyrzucane po pierwszym zastosowaniu.* “

– wyjaśnia Rosseland z Element Logic.



Kristian Rosseland, Vice President,
Element Logic Financial Services



Poznaj architekta modelu AaaS

Stian Hagen to ekspert w modelach biznesowych opartych na subskrypcji, i, z bogatym doświadczeniem w tworzeniu i skalowaniu udanych rozwiązań XaaS. Dołączył do Element Logic, aby rozwinąć naszą koncepcję Automation-as-a-Service – od zaprojektowania modelu, po pozyskanie partnerów i zebranie wewnętrznej wiedzy niezbędnej do wprowadzenia go na rynek.

“*Opracowanie modelu subskrypcyjnego dla automatyzacji magazynów wymagało współpracy z klientami i wewnętrznymi ekspertami aby zrozumieć realne wyzwania i sposób dostarczania wartości. Oznaczało to także budowanie wewnętrznego zrozumienia, jak definiujemy sukces i współodpowiedzialność za wydajność systemu*” – wyjaśnia.



Stian Hagen, Business Manager at Element Logic

Stian wraz z zespołem testowali różne podejścia, zachowując tylko te, które działały w sposób najbardziej skuteczny dla każdej strony. Dopilnowali również, aby kierownictwo było zgodne z wizją, dopracowując model krok po kroku, aż był gotowy do wdrożenia.

„To była ogromna satysfakcja usłyszeć pozytywne opinie od potencjalnych i obecnych klientów. Koncepcja AaaS obniża barierę

wejścia do automatyzacji, a ciągły monitoring wydajności rozwiązania pozwala klientom w pełni korzystać z know-how Element Logic” – mówi.

„To budujące widzieć, jak nasz zespół potrafi działać jako jedna całość. Cieszę się, że możemy podzielić się z światem osiągnięciem Element Logic, które wprowadza nową jakość do nowoczesnej intralogistyki.”

Pozostań konkurencyjny, koncentrując się na swojej podstawowej działalności

Element Logic to firma technologiczna w pełnym tego słowa znaczeniu. Tworzymy nowe oprogramowanie i rozwiązania oparte na danych, aby sprostać ciągle zmieniającym się wymaganiom Twoich klientów. Jako subskrybent naszego modelu AaaS masz dostęp do wszystkich naszych najnowszych osiągnięć technologicznych – bez konieczności samodzielnego zarządzania aktualizacjami oprogramowania czy inwestowania w nowe wersje.

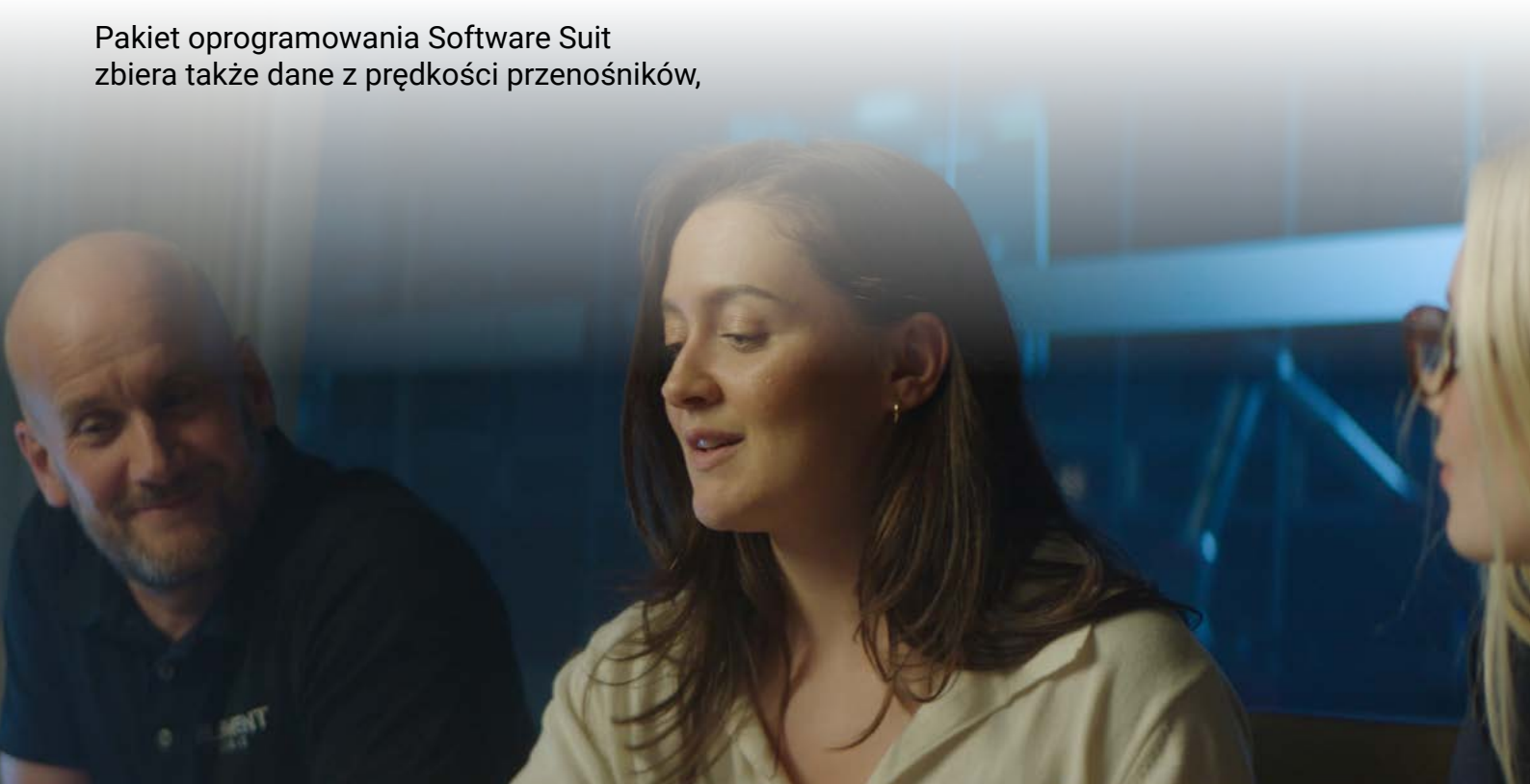
Pakiet Oprogramowania Element Logic obejmuje zestaw rozwiązań programowych zaprojektowanych tak, aby maksymalnie zoptymalizować Twoje systemy automatyzacji magazynowej. W jego skład wchodzi m.in. nasze oprogramowanie do zarządzania magazynem, które zarządza całą Twoją operacją – od przyjęcia towaru do wysyłki, koordynuje zautomatyzowany sprzęt i optymalizuje przepływy pracy w czasie rzeczywistym.

Każde rozwiązanie dostosowujemy indywidualnie, uwzględniając oprogramowanie potrzebne do realizacji Twoich celów biznesowych.

Pakiet oprogramowania Software Suit zbiera także dane z prędkości przenośników,

wzorców zamówień, wydajności sprzętu i innych systemów magazynowych. Na ich podstawie tworzymy wnioski, które pozwalają nam wykrywać potencjalne wąskie gardła, zanim spowolnią Twoją pracę, przewidywać potrzebę konserwacji, i identyfikować możliwości optymalizacji przepustowości.

Mówiąc wprost, Element Logic stale monitoruje wydajność Twojego rozwiązania, identyfikuje sposoby na jego ulepszenie i wprowadza zmiany w sposób płynny, bez zakłócania pracy. Dzięki temu Twój magazyn staje się coraz bardziej efektywny, a system ewoluuje wraz z rozwojem firmy, podczas gdy Ty skupiasz się na tym, co najważniejsze.





Czy wciąż potrzebujesz argumentów za automatyzacją magazynu?

Automatyzacja magazynu to fundamentalna strategia dla firm dążących do zdobycia i utrzymania przewagi konkurencyjnej. Zautomatyzowane operacje znacząco zwiększają zdolność do obsługi szczytów zamówień i radzenia sobie z nagłym wzrostem popytu.

Nowoczesne systemy automatyzacji mogą bezproblemowo skalować operacje, dostosowując się do skoków zamówień bez kompromisów w zakresie efektywności czy dokładności.

Minimalizuje to opóźnienia i maksymalizuje satysfakcję klientów.

Dodanie zaawansowanego oprogramowania umożliwi szybsze przetwarzanie zamówień i redukuje błędy kompletacji. Automatyzacja uwalnia też

potencjał zespołu - pracownicy mogą skupić się na działaniach, które realnie tworzą wartość, takich jak obsługa klienta, innowacje produktowe czy optymalizacja procesów, zamiast wykonywać powtarzalne, obciążające fizycznie zadania.

Automatyzacja magazynu pozwala sprawnie poruszać się po wysoce konkurencyjnym rynku, odpowiadać na zmieniające się oczekiwania klientów i rozwijać firmę.

**Pozostaje tylko jedno pytanie:
czy chcesz kupić, czy subskrybować?**

Podsumowanie

Liczy się dynamika, a nie posiadanie

Jeśli dotąd wahałeś się przed wdrożeniem automatyzacji, AaaS to prosty sposób na start. Ty subskrybujesz, a my dostarczamy, monitorujemy i ulepszamy system razem z Tobą, dzięki czemu Twój zespół może skupić się na pracy, która tworzy wartość.

Dla firm, które nie mogą czekać na długoterminowe zwroty, subskrypcja usług automatyzacji magazynów Element Logic może przynieść wymierne efekty finansowe już w krótkim czasie.

Przy tak szybkim rozwoju oprogramowania, robotyki i sztucznej inteligencji niemożliwe jest przewidzieć, jak będzie wyglądać branża intralogistyczna w nadchodzących latach. Jedno jest pewne: dzięki Automation-as-a-Service masz

gwarantowany dostęp do najnowszej technologii i sprzętu. Niezależnie od tego, dokąd zmierza branża, będziesz przygotowany na zmieniające się wymagania klientów.

Automation-as-a-Service będzie w pełni dostępny w Europie w 2025 roku. Po fazie wdrożeń pilotażowych rozszerzymy koncepcję na kolejne rynki, zanim stanie się dostępną na całym świecie.

Chcesz sprawdzić, jak AaaS może działać w Twoim magazynie? Nie czekaj na kolejny peak, by podjąć decyzję. Skontaktuj się ze mną, a wspólnie zaplanujemy, jak skorzystać z automatyzacji bez ryzyka związanego z jej zakupem.



Contact Element Logic
to find out how your
warehouse can lead,
not follow.

Contact
us today





For over 40 years Element Logic has been optimizing warehouse performance

through cutting-edge technology, AI-driven software, and tailored solutions that enhance efficiency, accuracy, and scalability. We are a global technology company founded in 1985, with more than 1000 employees across 30 countries specializing in intelligent warehouse automation, and the world's first and largest AutoStore™ partner.

With a strong heritage rooted in innovation, we empower businesses across industries to maximize success by automating workflows and improving logistics operations.

Our unique combination of expertise, proven track record, and commitment to both our people and technology make us the preferred partner for warehouses aiming to gain a competitive edge.

At Element Logic®, our people are our greatest resource. It is their bravery, passion, and reliability that enable us to deliver smarter solutions for our customers to succeed. Optimizing warehouse performance is not just our slogan - it is our mission.

Learn more at www.elementlogic.net and follow us on LinkedIn and YouTube.